



**RANKING ZAWODÓW
DEFICYTOWYCH I NADWYŻKOWYCH
DLA POWIATU KOLSKIEGO
ZA 2013 ROK**

Struktura bezrobocia

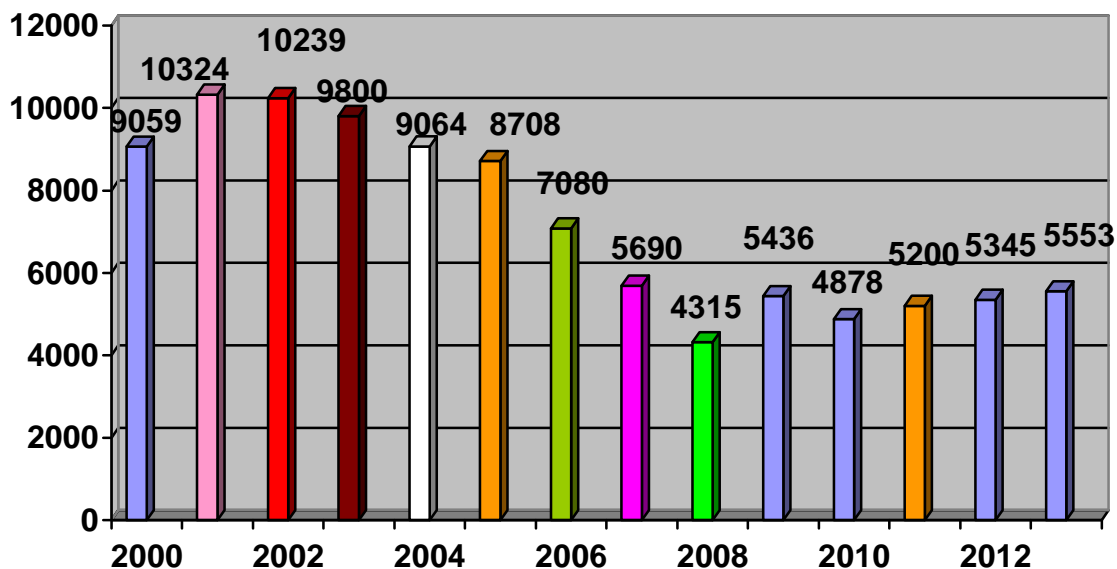
Bezrobotni	31.XII.2012 r.		31.XII.2013 r.	
	Ogółem	W tym kobiet	Ogółem	W tym kobiet
Wiek				
18-24	1450	805	1464	821
25-34	1564	965	1626	1041
35-44	1068	609	1093	673
45-54	827	412	859	437
55-59	364	168	417	202
60-64	72	x	94	x
Wykształcenie				
Wyższe	543	416	580	448
Policealne i średnie zawodowe	1239	770	1279	799
Średnie ogólnokształcące	460	311	499	358
Zasadnicze zawodowe	1703	836	1741	886
Gimnazjalne i poniżej	1400	626	1454	683
Staż pracy				
Do 1 roku	789	500	879	584
1-5	1499	880	1505	918
5-10	741	357	758	400
10-20	684	329	727	349
20-30	340	118	352	128
30 lat i więcej	103	38	104	41
bez stażu	1189	737	1228	754
Czas pozostawania bez pracy w miesiącach				
Do 1	543	236	502	221
1-3	1005	474	964	472
3-6	947	504	1057	606
6-12	943	527	948	530
12-24	939	562	951	596
Pow. 24	968	656	1131	749

Na koniec grudnia 2013 r. w powiecie kolskim było zarejestrowanych 5 553 osoby bezrobotnych i liczba ta była wyższa od stanu z końca 2012 roku o 208 osób.

Bezrobotni zarejestrowani w końcu grudnia 2013 r. w powiecie kolskim stanowili 16,2 % ludności aktywnej zawodowo, co oznacza wzrost o 1,5 % w porównaniu z końcem 2012 roku.

W 2013 zarejestrowano łącznie 7692 osoby, wyrejestrowano 6860 osób, w tym 3931 na podjęcie pracy.

Liczba bezrobotnych powiatu kolskiego w poszczególnych latach



Bezrobocie kobiet

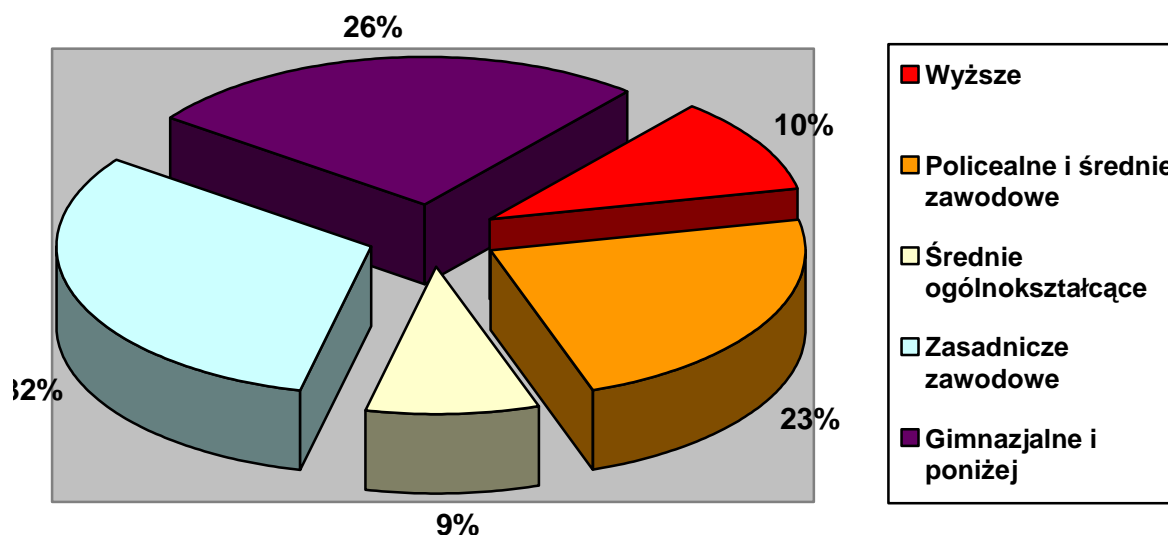
W końcu grudnia 2013 r. wśród bezrobotnych były zarejestrowane 3 174 kobiety, tj. 57,1 % ogółu bezrobotnych.

Bezrobotni według wieku

W końcu 2013 r. najliczniejszą grupę wśród zarejestrowanych bezrobotnych z powiatu kolskiego stanowili ludzie młodzi w wieku 25 - 34 lata (1626 osób), następnie w wieku 18 - 24 lata (1464 osób). Wyżej wymienione grupy stanowiły 55,6 % ogółu wszystkich zarejestrowanych bezrobotnych.

Bezrobotni według wykształcenia

Bezrobotni z wykształceniem zasadniczym zawodowym oraz gimnazjalnym i niższym stanowili 57,5% ogółu bezrobotnych.



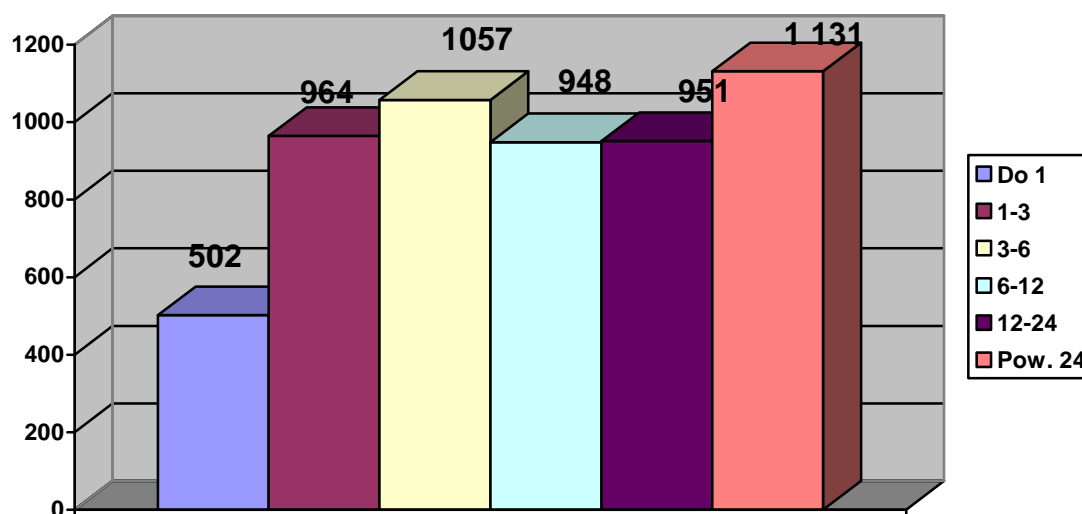
Bezrobotni według stażu pracy

Na koniec omawianego okresu w ewidencji powiatowego urzędu pracy najwięcej było bezrobotnych bez stażu pracy (1 228 osób) oraz legitymujących się stażem pracy do 5 lat (1 505 osób). Grupy te stanowiły 49,2 % ogółu bezrobotnych.

Bezrobotni według czasu oczekiwania na pracę w miesiącach oraz długotrwale bezrobotni

Wśród bezrobotnych najwięcej jest osób zarejestrowanych w urzędach pracy pow. 24 miesięcy oraz 3-6 miesięcy. Na koniec grudnia 2013 r. grupy te dominowały wśród ogółu zarejestrowanych bezrobotnych. W sumie było to 2188 osób, tj. 39,4 % ogółu bezrobotnych powiatu kolskiego.

Bezrobotni według czasu pozostawania bez pracy



Bezrobocie w powiecie kolskim według gmin:

	Ilość bezrobotnych/Ilość bezrobotnych kobiet	Ilość długotrwale bezrobotnych	Ilość bezrobotnych z prawem do zasiłku
Powiat kolski	5553 / 3174	3019	473
<i>G. miejska</i>			
Koło	1482 / 833	800	161
<i>G. miejsko-wiejskie</i>			
Dąbie	462 / 240	279	31
Kłodawa	749 / 442	413	52
Przedecz	249 / 136	135	13
<i>G. wiejskie</i>			
Babiak	554 / 336	309	36
Chodów	275 / 144	164	15
Grzegorzew	354 / 216	188	29
Koło	386 / 237	201	35
Kościelec	403 / 213	206	45
Olszówka	253 / 145	140	14
Osiek Mały	386 / 232	184	42

1. Bezrobocie w powiecie kolskim według zawodów

Poniższa tabela przedstawia ilość bezrobotnych zarejestrowanych w PUP w Kole według zawodów:

Kod zawodu	Nazwa	Ilość bezrobotnych
"522301"	Sprzedawca*	896
"931301"	Robotnik budowlany	152
"932101"	Pakowacz	124
"331403"	Technik ekonomista*	104
"515303"	Robotnik gospodarczy	103
"723103"	Mechanik pojazdów samochodowych*	87
"711202"	Murarz*	84
"911207"	Sprzątaczką biurową	80
"512001"	Kucharz*	76
"722204"	Ślusarz*	71
"751204"	Piekarz*	70
"753303"	Szwaczka	70
"411090"	Pozostali pracownicy obsługi biurowej	68
"411004"	Technik prac biurowych*	61
"512002"	Kucharz małej gastronomii*	61
"514101"	Fryzjer*	55
"432103"	Magazynier	50
"322002"	Technik żywienia i gospodarstwa domowego*	49
"351203"	Technik informatyk*	46
"751105"	Rzeźnik - wędliniarz*	44

Najliczniejszą grupę elementarną wśród zarejestrowanych bezrobotnych stanowią osoby posiadające umiejętności sklasyfikowane w grupie „Sprzedawca”. Na koniec grudnia

2013 roku w Powiatowym Urzędzie Pracy w Kole zarejestrowanych było 896 osób w tej grupie, co stanowi 16,1% ogółu zarejestrowanych bezrobotnych. Kolejnymi najczęściej reprezentowanymi przez bezrobotnych zawodami i specjalnościami są grupy: „Robotnik budowlany” – 152 osoby (2,7%), „Pakowacz” - 124 osoby (2,2%), „Technik ekonomista” - 104 osoby (1,8%). Bezrobotni z powyższymi kwalifikacjami od lat stanowią znaczące kategorie zawodowe.

2. Struktura napływu do bezrobocia

Na sytuację na lokalnym rynku pracy oddziałują również zmiany liczby bezrobotnych, którzy napływają rejestrując się w poszczególnych zawodach. W roku 2013 r. w zawodzie sprzedawca zarejestrowało się 1047 osób.

W pozostałych zawodach sytuacja ta przedstawia się następująco:

"522301"	Sprzedawca*	1047
"931301"	Robotnik budowlany	221
"932101"	Pakowacz	200
"711202"	Murarz*	137
"723103"	Mechanik pojazdów samochodowych*	137
"331403"	Technik ekonomista*	120
"411090"	Pozostali pracownicy obsługi biurowej	115
"751204"	Piekarz*	102
"515303"	Robotnik gospodarczy	99
"514101"	Fryzjer*	96
"512001"	Kucharz*	89
"722204"	Ślusarz*	82
"911207"	Sprzątaczką biurowa	77
"351203"	Technik informatyk*	72
"833203"	Kierowca samochodu ciężarowego	69
"322002"	Technik żywienia i gospodarstwa domowego*	66
"512002"	Kucharz małej gastronomii*	65
"751105"	Rzeźnik - wędliniarz*	63
"753303"	Szwaczka	63
"432103"	Magazynier	60
"411004"	Technik prac biurowych*	56
"513101"	Kelner*	55
"751104"	Rozbieracz - wykrawacz	52
"311504"	Technik mechanik*	50
"325511"	Technik ochrony środowiska*	48
"234113"	Nauczyciel nauczania początkowego	44
"522305"	Technik handlowiec*	41
"752205"	Stolarz*	41
"931205"	Robotnik drogowy	38
"721102"	Formierz odlewnik	36
"722314"	Tokarz w metalu	36

3. Oferty pracy według zawodów w powiecie kolskim w 2013 roku.

Najczęściej zgłaszane były oferty w następujących zawodach:

"522301"	Sprzedawca*	129
"515303"	Robotnik gospodarczy	102
"411004"	Technik prac biurowych*	92
"411090"	Pozostali pracownicy obsługi biurowej	74
"332101"	Agent ubezpieczeniowy	65
"833202"	Kierowca ciągnika siodłowego	43
"941101"	Pracownik przygotowujący posiłki typu fast food	30
"911207"	Sprzątaczką biurowa	27
"941201"	Pomoc kuchenna	23
"332302"	Zaopatrzeniowiec	20
"522390"	Pozostali sprzedawcy sklepowi (ekspedienci)	20
"722204"	Ślusarz*	20
"931301"	Robotnik budowlany	20
"512001"	Kucharz*	18
"911290"	Pozostałe pomoce i sprzątaczkę biurowe, hotelowe i podobne	18
"332203"	Przedstawiciel handlowy	17
"432103"	Magazynier	17
"933390"	Pozostali robotnicy pracujący przy przeładunku towarów	17
"513101"	Kelner*	16
"723103"	Mechanik pojazdów samochodowych*	16
"412001"	Sekretarka	15
"752205"	Stolarz*	15
"832202"	Kierowca samochodu dostawczego	15
"711202"	Murarz*	14
"524904"	Hostessa	13
"712101"	Dekarz*	12
"325905"	Opiekunka dziecięca*	11
"514101"	Fryzjer*	11
"712202"	Glazurnik	11
"713102"	Malarz budowlany	11

4. Analiza zawodów nadwyżkowych i deficytowych.

DEFICYTOWE (większa liczba ofert niż osób w danym zawodzie):

Kod zawodu	Nazwa zawodu	Wskaźnik intensywności nadwyżki (deficytu) zawodów
"522390"	Pozostali sprzedawcy sklepowi (ekspedienci)	20
"712202"	Glazurnik	11
"332302"	Zaopatrzeniowiec	10
"712616"		10
"332101"	Agent ubezpieczeniowy	8,125
"441101"	Pomocnik biblioteczny	8
"422201"	Pracownik centrum obsługi telefonicznej (pracownik call center)	5
"711204"		5
"921401"	Pomocniczy robotnik przy konserwacji terenów zieleni	5
"962990"	Pozostali pracownicy przy pracach prostych gdzie indziej niesklasyfikowani	5
"524904"	Hostessa	4,3333
"234190"	Pozostali nauczyciele szkół podstawowych	4
"243302"	Opiekun klienta	4
"721302"	Blacharz budowlany	4
"243305"	Specjalista do spraw sprzedaży	3,5
"515102"	Intendent	3
"532102"	Opiekun medyczny*	3
"711301"	Kamieniarz*	3
"752305"	Pilarz	3
"932990"	Pozostali robotnicy przy pracach prostych w przemyśle	3
"341202"	Opiekun osoby starszej*	2,5
"233015"	Nauczyciel matematyki	2
"522302"	Sprzedawca w branży mięsnej	2
"524402"	Organizator obsługi sprzedaży internetowej	2
"722390"	Pozostali ustawiacze i operatorzy obrabiarek do metali i pokrewni	2
"732201"	Drukarz*	2
"741201"	Elektromechanik*	2
"814104"	Wulkanizator	2
"821902"	Monter mebli	2
"833101"	Kierowca autobusu	2

NADWYŻKOWE (większa ilość osób w danym zawodzie niż liczba ofert pracy):

Kod zawodu	Nazwa zawodu	Wskaźnik intensywności nadwyżki (deficytu) zawodów
"741103"	Elektryk*	0,1765
"214202"	Inżynier budownictwa - budownictwo ogólne	0,1667
"251401"	Programista aplikacji	0,1667
"311104"	Technik geodeta*	0,1667
"541306"	Portier	0,1667
"933301"	Ładowacz	0,1667
"833203"	Kierowca samochodu ciężarowego	0,1594
"314202"	Technik architektury krajobrazu*	0,1429
"721207"	Spawacz ręczny gazowy	0,1429
"751201"	Cukiernik*	0,1379
"753303"	Szwaczka	0,127
"233025"	Nauczyciel wychowania fizycznego	0,125
"523002"	Kasjer handlowy	0,125
"522301"	Sprzedawca*	0,1232
"723103"	Mechanik pojazdów samochodowych*	0,1168
"514101"	Fryzjer*	0,1146
"242190"	Pozostali specjaliści do spraw zarządzania i organizacji	0,1111
"712604"	Monter instalacji i urządzeń sanitarnych*	0,1111
"753105"	Krawiec*	0,1111
"711202"	Murarz*	0,1022
"751204"	Piekarz*	0,098
"931301"	Robotnik budowlany	0,0905
"431290"	Pozostali pracownicy do spraw statystyki, finansów i ubezpieczeń	0,0833
"222101"	Pielęgniarka	0,0714
"341205"	Pracownik socjalny	0,0714
"933304"	Robotnik magazynowy	0,0714
"962902"	Dozorca	0,0714
"351203"	Technik informatyk*	0,0694
"931205"	Robotnik drogowy	0,0526
"541307"	Pracownik ochrony fizycznej bez licencji	0,04
"512002"	Kucharz małej gastronomii*	0,0308
"235107"	Pedagog	0,0286
"522305"	Technik handlowiec*	0,0244
"751104"	Rozbieracz - wykrawacz	0,0192
"751105"	Rzeźnik - wędliniarz*	0,0159
"932101"	Pakowacz	0,005

Niewielką grupę tworzą również zawody zrównoważone, tj. takie, na które zapotrzebowanie na rynku pracy odpowiada liczbie osób poszukujących pracy w danym zawodzie (wskaźnik intensywności nadwyżki / deficytu większy od 0,9 a mniejszy od 1,1).

Zawody zrównoważone w powiecie kolskim w 2013 roku.

Kod zawodu	Nazwa zawodu	Wskaźnik intensywności nadwyżki (deficytu) zawodów
"325905"	Opiekunka dziecięca*	1,1
"515303"	Robotnik gospodarczy	1,0303
"227101"	Diagnosta laboratoryjny	1
"232001"	Nauczyciel / instruktor praktycznej nauki zawodu	1
"234104"	Nauczyciel języka angielskiego w szkole podstawowej	1
"242307"	Specjalista do spraw kadr	1
"311201"	Kosztorysant budowlany	1
"314103"	Laborant w hodowli roślin	1
"321402"	Technik dentystyczny*	1
"324001"	Laborant weterynaryjny	1
"333105"	Spedytor	1
"422103"	Technik obsługi turystycznej*	1
"432190"	Pozostali magazynierzy i pokrewni	1
"441501"	Pracownik do spraw osobowych	1
"441990"	Pozostali pracownicy obsługi biura gdzie indziej niesklasyfikowani	1
"522304"	Sprzedawca w branży spożywczej	1
"611190"	Pozostali rolnicy upraw polowych	1
"721204"	Spawacz metodą MAG	1
"723310"	Mechanik - monter maszyn i urządzeń*	1
"731590"	Pozostali formowacze wyrobów szklanych, krajacze i szlifierze szkła	1
"742117"	Serwisant sprzętu komputerowego	1
"751106"	Ubojowy	1
"751190"	Pozostali masarze, robotnicy w przetwórstwie ryb i pokrewni	1
"753606"	Szewc naprawiacz	1
"754301"	Brakarz wyrobów przemysłowych	1
"834202"	Operator maszyn drogowych	1
"912202"	Operator myjni	1
"961201"	Sortowacz surowców wtórnych	1

5. Zawody generujące długotrwałe bezrobocie w powiecie kolskim w 2013 roku.

Opracowanie rankingu zawodów generujących długotrwałe bezrobocie zostało oparte na wskaźnikach, które są wynikiem obliczonym jako stosunek osób zarejestrowanych w danym zawodzie pozostających bez pracy powyżej 12 miesięcy do liczby zarejestrowanych bezrobotnych w danym zawodzie w końcu 2013 roku.

Ranking grup zawodów generujących długotrwałe bezrobocie w powiecie kolskim:

Kod grupy zawodów	Nazwa grupy zawodów	Wskaźnik długotrwałego bezrobocia
"62"	Leśnicy i rybacy	0,6
"63"	Rolnicy i rybacy pracujący na własne potrzeby	0,5238
"82"	Monterzy	0,5
"91"	Pomoce domowe i sprzątaczk	0,4737
"53"	Pracownicy opieki osobistej i pokrewni	0,463
"73"	Rzemieślnicy i robotnicy poligraficzni	0,4179
"12"	Kierownicy do spraw zarządzania i handlu	0,4
"44"	Pozostali pracownicy obsługi biura	0,4
"43"	Pracownicy do spraw finansowo-statystycznych i ewidencji materiałowej	0,3929
"75"	Robotnicy w przetwórstwie spożywczym, obróbce drewna, produkcji wyrobów tekstylnych i pokrewni	0,3898
"52"	Sprzedawcy i pokrewni	0,3879
"96"	Ładowacze nieczystości i inni pracownicy przy pracach prostych	0,3704
"74"	Elektrycy i elektronicy	0,3585
"41"	Sekretarki, operatorzy urządzeń biurowych i pokrewni	0,3504
"83"	Kierowcy i operatorzy pojazdów	0,3475
"71"	Robotnicy budowlani i pokrewni (z wyłączeniem elektryków)	0,3407
"94"	Pracownicy pomocniczy przygotowujący posiłki	0,34
"13"	Kierownicy do spraw produkcji i usług	0,3333
"14"	Kierownicy w branży hotelarskiej, handlu i innych branżach usługowych	0,3333

**Struktura bezrobotnych według ostatniego miejsca pracy
w powiecie kolskim w 2013 roku.**

Sekcja PKD	Bezrobotni zarejestrowani	Stan w końcu 2013 roku
Rolnictwo, leśnictwo, łowiectwo i rybactwo	75	61
Górnictwo i wydobywanie	26	22
Przetwórstwo przemysłowe	1497	1249
Wytwarzanie i zaopatrywanie w energię elektryczną, gaz, parę wodną, gorącą wodę i powietrze do układów klimatyzacyjnych	6	9
Dostawa wody; gospodarowanie ściekami i odpadami oraz działalność związana z rekultywacją	33	29
Budownictwo	346	278
Handel hurtowy i detaliczny; naprawa pojazdów samochodowych, włączając motocykle	1862	1472
Działalność związana z zakwaterowaniem i usługami gastronomicznymi	94	78
Transport i gospodarka magazynowa	28	32
Informacja i komunikacja	5	3
Działalność finansowa i ubezpieczeniowa	7	12
Działalność związana z obsługą rynku nieruchomości	27	33
Działalność profesjonalna, naukowa i techniczna	39	28
Działalność w zakresie usług administrowania i działalność wspierająca	88	70
Administracja publiczna i obrona narodowa; obowiązkowe zabezpieczenia społeczne	941	440
Edukacja	149	115
Opieka zdrowotna i pomoc społeczna	101	115
Działalność związana z kulturą, rozrywką i rekreacją	31	28
Pozostała działalność usługowa	109	93
Gospodarstwa domowe zatrudniające pracowników; gospodarstwa domowe produkujące wyroby i świadczące usługi na własne potrzeby	1	5
Organizacje i zespoły eksterytorialne	0	0
Działalność nie zidentyfikowana	184	153
Ogółem	5649	4325